

Energia

Jasangarritasunerako jardunbide egokiak

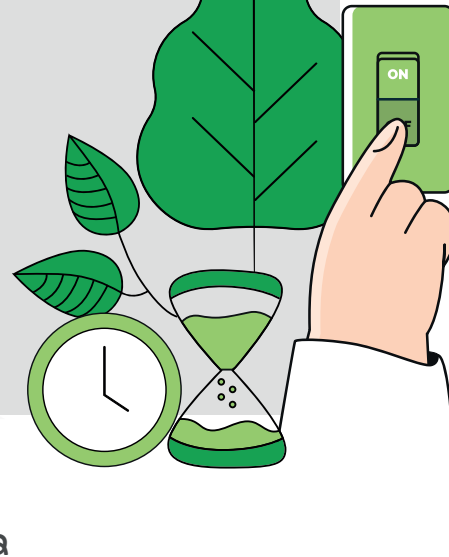
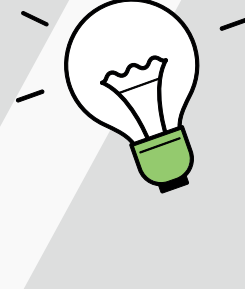


Buenas prácticas para la sostenibilidad

energética

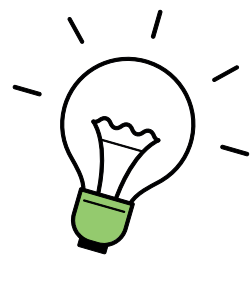
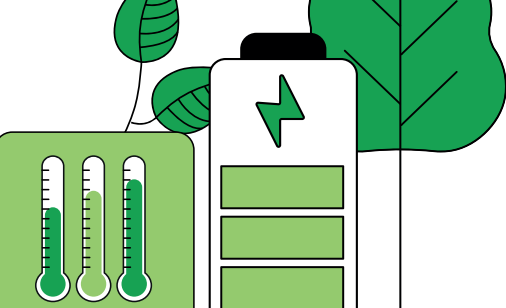
Eraginkortasun energetikoa hobetzea

- 1/ Kontratutako potentzia elektrikoa enpresaren kontsumo beharretara egokitzea.
- 2/ Azterketa energetikoa eta auditoretza energetikoa egitea, eta, ondoren, proposatutako neurriak pixkanaka abian jartzea (luminariak aldatzea, kontratatutako potentzia murriztea, ekipa eta makinak eraginkorragoak direnengatik ordezkatzeta, galerak saiheste aldera gas-berokuntzako hodiak berrikustea eta optimizatzea, etab.).
- 3/ Makinen kontsumoa monitorizatzea ahalbidetzen duten sistemak ezartzea.
- 4/ Makinerian eta ekipotan kondensadore-bateriak instalatzea, energia erreaktiboaren kontsumoagatikoa elektrizitate-fakturako penalizazioa saihesteko.
- 5/ Gailu edo makina desberdinen pitzea eta itzaltzea programatzeko tenporizadoreak izatea.
- 6/ Kompresoreen gelan neurketak egitea, aire konprimatuaren sisteman galeren erantzule diren aire-ihesak aurkitzeko.
- 7/ Maiztasun-aldagailua duen konpresorea instalatzea biltegia berritzeko obrak aprobetxatuz (maiztasun-aldagailuak konpresorearen motorren abiadura eragiten du, aire zabaleko hornidura kontrolatuz, lan-presio konstantea mantenduz eta konpresoreak hutsean lan egitea saihestuz, baita beharrezkoak ez diren abiarazteak eta geldialdiak ere).
- 8/ Hotz-eremuetan eta koadro elektrikoaren termografiak egitea, besteak beste, elikagaien industriako enpresetan ihesak saihesteko.



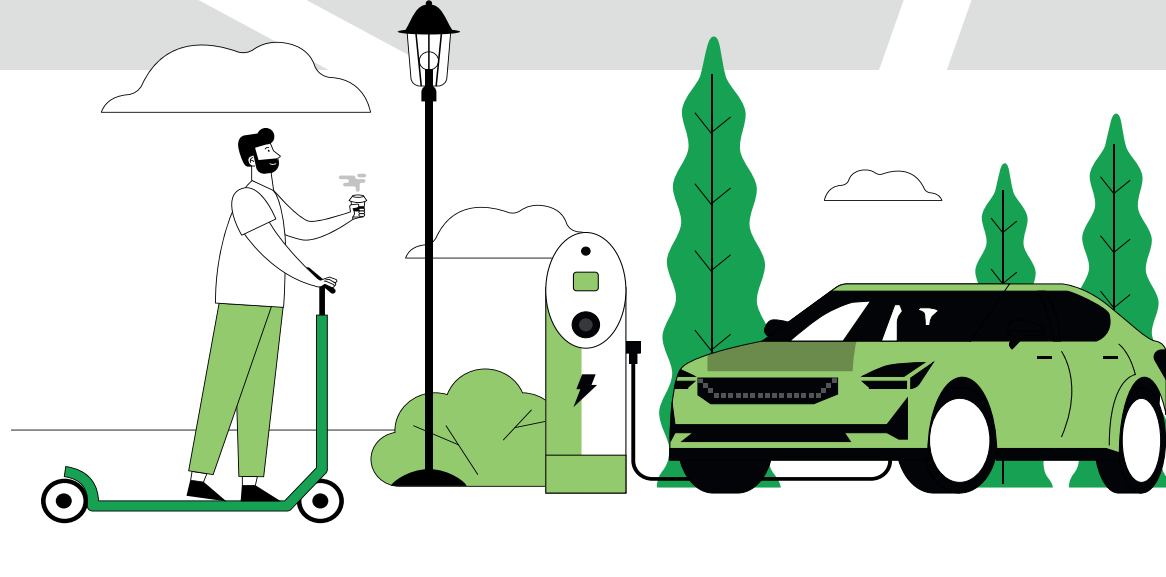
Mejora la eficiencia energética

- 1/ Adecuación de la potencia eléctrica contratada a las necesidades de consumo de la empresa.
- 2/ Realización de estudios y auditorías energéticas y posterior puesta en marcha progresiva de las medidas propuestas (cambio de luminarias, reducción de la potencia contratada, sustitución de equipos y máquinas por otras más eficientes, revisión y optimización de las tuberías de calentamiento de gas para evitar pérdidas, etc.).
- 3/ Implantación de sistemas que permitan monitorizar el consumo de las máquinas.
- 4/ Instalación de baterías de condensadores en maquinaria y equipos, para evitar la penalización en la factura eléctrica por consumo de energía reactiva.
- 5/ Disponer de temporizadores con el fin de programar el encendido y apagado de los distintos dispositivos o máquinas.
- 6/ Realizar mediciones en la sala de compresores para detectar fugas de aire responsables de pérdidas en el sistema de aire comprimido.
- 7/ Instalación de un compresor con variador de frecuencia aprovechando las obras de renovación del almacén (el variador de frecuencia actúa sobre la velocidad del motor del compresor, controlando el suministro al aire libre, manteniendo una presión de trabajo constante y evitando que el compresor trabaje en vacío, así como arranques y paradas innecesarias).
- 8/ Realización de termografías en zonas de frío y cuadros eléctricos, entre otros, para evitar fugas en empresas de la industria alimentaria.



Mugikortasun iraunkorrera jauzia egitea

- 1/ Laneko joan-etorrietan auto pribatuaren erabilera murrizteko eta zentzuz erabitzeko enpresaren mugikortasun plana lantzea, alternatiba jasangarriak abiarazteko.
- 2/ Hurbileko salgaien mugimenduetarako kamioi elektrikoa martxan jartzeko bideragarritasun-azterlana, hidrogeno berdez elikatutako kamioi-kabina bat garatzea.
- 3/ Hainbat hirigunetara (emisio baxuko guneak izendatuta dituztenak, esaterako) sartu ahal izateko ibilgailu hibridoa edo elektrikoa erostea.



Dar el salto a la movilidad sostenible

- 1/ Elaborar un plan de movilidad de la empresa para reducir y racionalizar el uso del coche privado en los desplazamientos laborales y poner en marcha alternativas más sostenibles.
- 2/ Estudio de viabilidad de un camión eléctrico para movimientos de mercancías de proximidad, desarrollo de una cabina de camión alimentada con hidrógeno verde.
- 3/ Adquisición de un vehículo híbrido o eléctrico para el acceso a zonas urbanas declaradas de bajas emisiones.

Kudeaketa eraginkorra eta emaitzen jakinarazpena

- 1/ Enpresaren beharretara egokitutako energia-aholkularitza izatea.
- 2/ Enpresaren edo enpresaren prozesu jakin batzuen karbono-aztarna kalkulatzeko eta argitaratzeko (hornitzaileak eta bezeroak web korporatiboaren bidez informatzea, etab.).
- 3/ Enpresaren edo haren prozesu zehatzen aztarna hidrikoa kalkulatzeko.
- 4/ Eraginkortasun energetikoari buruzko ISO 50001 araua eta karbono-aztarnaren kalkulua ezartzea.



Gestión eficiente y comunicación de resultados

- 1/ Disponer de un asesoramiento energético adecuado a las necesidades de la empresa.
- 2/ Cálculo y publicación de la huella de carbono de la empresa o de procesos concretos de la misma (información de proveedores y clientes a través de la web corporativa, etc.).
- 3/ Cálculo de la huella hídrica de la empresa o de sus procesos concretos.
- 4/ Implantación de la norma de eficiencia energética ISO 50001 y cálculo de huella de carbono.

Energia berriztagarrien aldeko apustua egitea

% 100ean jatorri berriztagarria duen energia kontratatzea.	Energia berriztagarrien instalazioak ezarri aurretik bideragarritasun azterketa burutzea eta horren arabera instalazioak ezartzea. Ibilgailu-flota handia duten enpresen kasuan, energia berriztagarrien instalaziotik elikatzen diren kargagailu elektrikoak martxan jartzea.
Enpresa kokatuta dagoen udalerriko Udalak dituen laguntza-tresnak eta pizgarriak aztertzea (energia berriztagarriak ezartzeko dirulaguntzak, ordenantza fiskaletan jasotako pizgarri fiskalak, etab.).	Komunitate energetiko industrial bat sortzeko bideragarritasuna aztertzea (enpresen kontsumo-beharrak, enpresen jarduera-ordutegiak, estalkien egoera, industria gunean elkarlanerako aukerak, etab.).

Apuesta por las energías renovables

Contratación de energía 100% de origen renovable.	Realización de un estudio de viabilidad previo a la implantación de instalaciones de energías renovables e implantación de instalaciones en consecuencia. En el caso de empresas con gran flota de vehículos, puesta en marcha de cargadores eléctricos que se alimenten de la instalación de energías renovables.
Análisis de los instrumentos de apoyo e incentivos del Ayuntamiento en el que se ubica la empresa (subvenciones a la implantación de energías renovables, incentivos fiscales recogidos en las ordenanzas fiscales, etc.).	Estudio de viabilidad para la creación de una comunidad energética industrial (necesidades de consumo de las empresas, horarios de actividad de las empresas, estado de las cubiertas, posibilidades de colaboración en el espacio industrial, etc.).



Akarregi Poligonoa, 10 - 2 solairua, 204 bulegoa, 20120 Hernani (Gipuzkoa)
Tel. 943 24 45 23 - enpresa@beterriburuntza.eus

Polígono Akarregi, 10 - 2º piso, oficina 204, 20120 Hernani (Gipuzkoa)
Tel. 943 24 45 23 - enpresa@beterriburuntza.eus